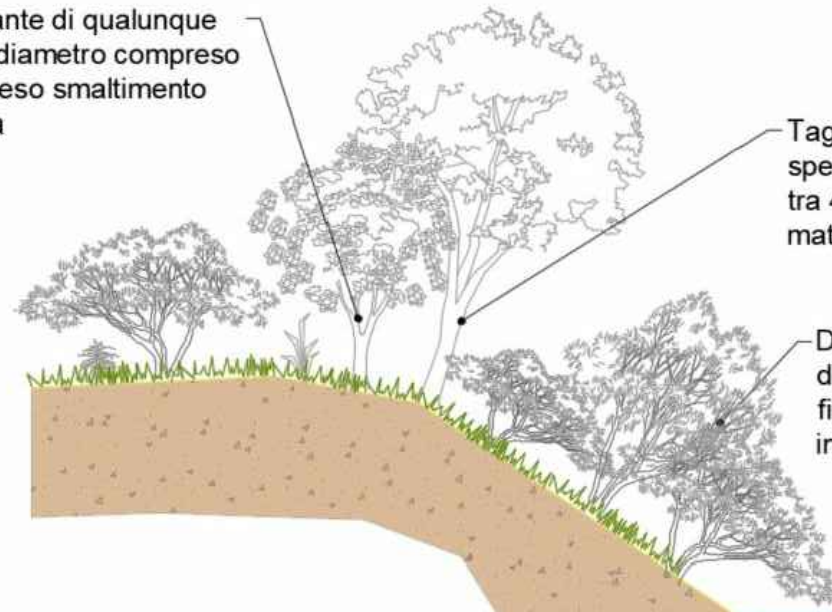


SEZIONI TIPOLOGICHE DI INTERVENTO

Taglio alla base di piante di qualunque specie ed altezza, di diametro compreso tra 20 e 40 cm compreso smaltimento del materiale di risulta



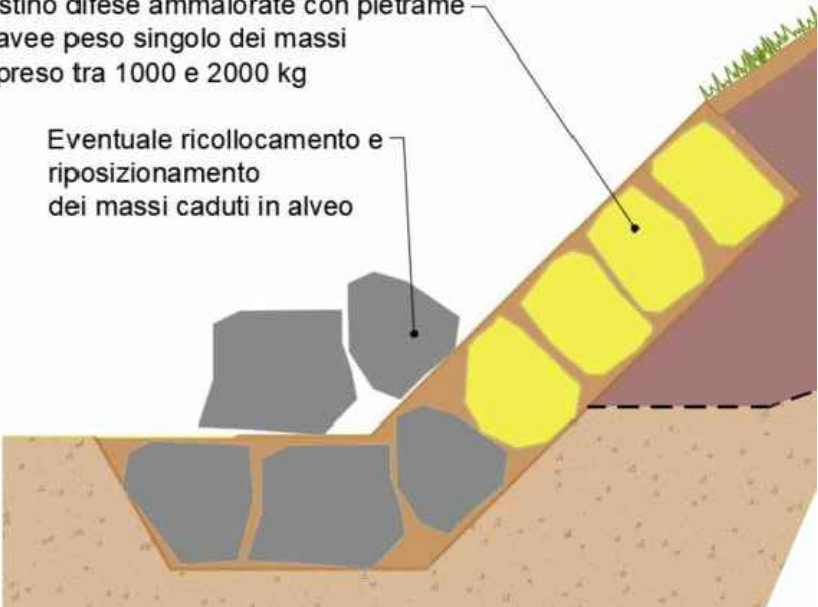
Taglio alla base di piante di qualunque specie ed altezza, di diametro compreso tra 40 e 60 cm compreso smaltimento del materiale di risulta

Disboscamento e decespugliamento della vegetazione arborea (diametro fino a 20 cm) compresa la riduzione in cippato



Ripristino difese ammalorate con pietrame da cavee peso singolo dei massi compreso tra 1000 e 2000 kg

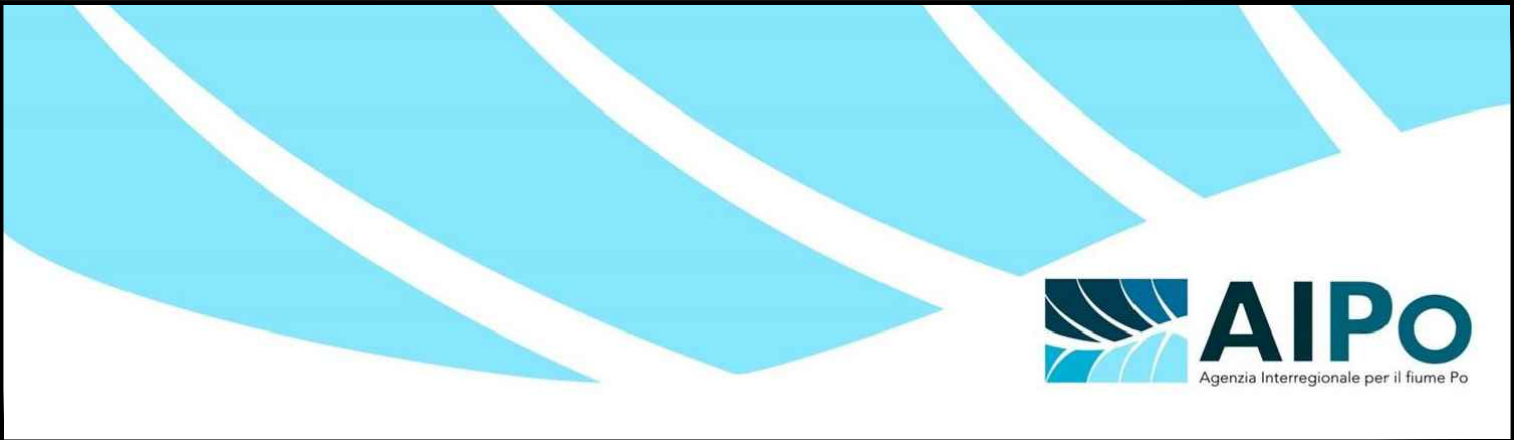
Eventuale ricollocamento e riposizionamento dei massi caduti in alveo



TORRENTE SEVESO
INTERVENTO TRATTO 3: CANTU' ASNAGO



DOCUMENTAZIONE FOTOGRAFICA

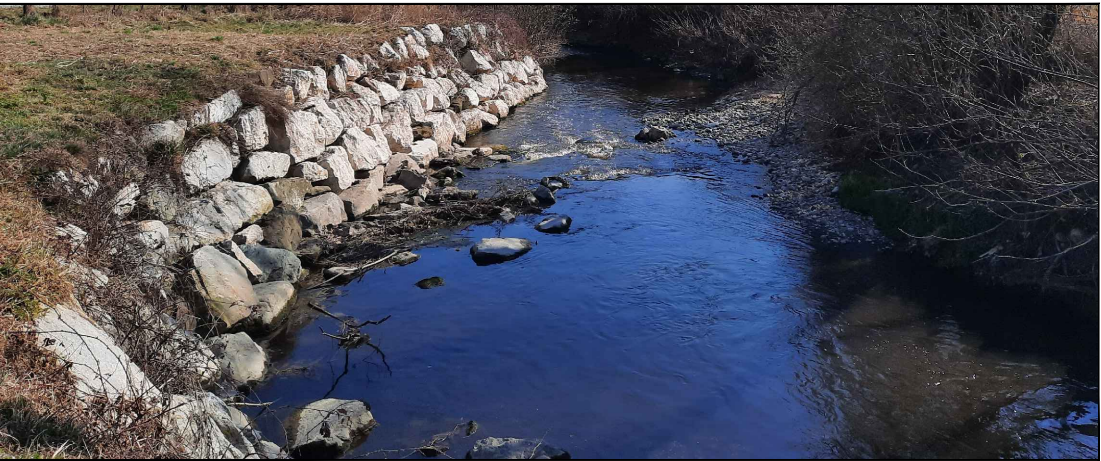


OPERE IDRAULICHE DI 3^ CATEGORIA

PRESIDIO TERRITORIALE IDRAULICO DI MILANO

D.G.R. XII-1013/2023

MB-E-6 - OPERE DI MANUTENZIONE STRAORDINARIA DEI TORRENTI SEVESO E TERRÒ-CERTESA
NEI TRATTI DI COMPETENZA



ELABORATO:

DETTAGLIO INTERVENTO
TRATTO 3
CANTU' ASNAGO

GRUPPO DI PROGETTAZIONE:

Progettisti:

Ing. Diego Bianchi

F.T. Geom. Mauro Marcone

IL RESPONSABILE DEL PROCEDIMENTO:

Dott.ssa Ing. Sabrina Canali

PROGETTO 901/MI

DATA: MAGGIO 2024

AGGIORNAMENTO:

VISTO APPROVAZIONE:

TAVOLA:

4